



Plano Mineiro  
de Desenvolvimento  
Integrado

PMDI  
2007-2023



# REDE IP MULTISSERVIÇOS

# PRINCIPAIS ALTERAÇÕES DO EDITAL

Plano Mineiro  
de Desenvolvimento  
Integrado

PMDI  
2007-2013



Pontos relevantes	Alterações de edital
Composição dos Lotes	Dividido o objeto em lotes: <ul style="list-style-type: none"><li>• BH</li><li>• RMBH e Colar Metropolitano</li><li>• Triângulo</li><li>• Grupos de municípios 1 e 2</li><li>• Todo o Estado VPN</li><li>• Todo o Estado Satélite</li></ul>
NOC	Retirado do edital
Tráfego de Voz	Retirado do edital
Especificação dos Equipamentos	Retirado do edital a especificação dos equipamentos das operadoras, inserindo condição de que os mesmos deverão operar com uma taxa máxima de utilização de 60%
SLA	<ul style="list-style-type: none"><li>• Flexibilizados os Perfis I e II</li><li>• Criado Perfil III – Rede VPN</li><li>• Criado Perfil IV – Rede Satélite</li></ul>
Acessos Gratuitos	Retirado do edital a gratuidade



Prestação de Serviços de Telecomunicações necessários à implantação, operação, manutenção e gerenciamento de Rede IP Multisserviços para o Estado de Minas Gerais (Lotes de 1 a 8) e pontos nas cidades de São Paulo, Brasília e Rio de Janeiro (somente Lote 4), bem como de serviços de valor adicionado de Acesso Internet e de Trânsito Internet (somente Lote 1), além de fornecimento de informações para a administração integrada do Contrato (“Serviços”), pelo período de 60 (sessenta) meses

# OBJETO DA LICITAÇÃO

## COMPOSIÇÃO DOS LOTES

Plano Mineiro  
de Desenvolvimento  
Integrado

PMDI  
2007-2023



- Lote 1 – Município de Belo Horizonte
- Lote 2 – Região Metropolitana de Belo Horizonte e Colar Metropolitano (27 municípios)
- Lote 3 – Triângulo Mineiro (57 municípios)
- Lote 4 – Grupo de Localidades 1 (62 municípios de MG, Rio de Janeiro, São Paulo e Brasília)
- Lote 5 – Grupo de Localidades 2 – demais localidades não incluídas nos lotes 1 a 4 (717 municípios)
- Lote 6 – Qualquer município do estado de Minas Gerais
- Lote 7 – Qualquer município do estado de Minas Gerais
- Lote 8 – Todo o Estado de Minas Gerais



Serão definidos Preços Básicos por lote, de acordo com os perfis estabelecidos:

**Perfil I** – Aplicável aos Lotes 1 a 5, para atendimento às Unidades Provedoras e Unidades Cliente, exigindo redes com conexões dedicadas;

**Perfil II** – Aplicável aos Lotes 1 a 5, para atendimento Unidades Clientes Especiais, exigindo redes com conexões dedicadas, com SLAs mais exigentes que o Perfil I;

**Perfil III** – Os Níveis de Serviço exigidos para este perfil permitem o atendimento através de conexões via VPN. Exclusivo do Lote 6 e atende às Unidades Cliente Básico ( Escolas e Unidades de menor porte da Polícia Militar, etc)

**Perfil IV** – Os Níveis de Serviço exigidos para este Lote vinculam o atendimento através de conexão via Satélite, Lote 7 e atende às Unidades Cliente Satélite (Unidades Básicas de Saúde) ;



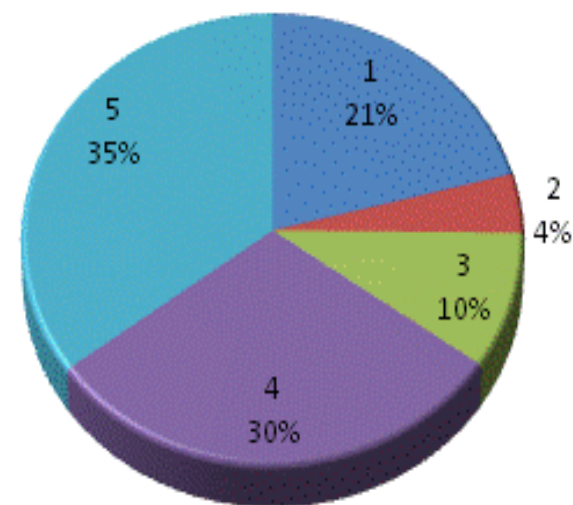
- Entende-se por Preço Básico (PB) os valores mensais equivalentes a um acesso com capacidade de 256 kbps para cada tipo de perfil (I, II ou III), e que será tomado como referência para a definição dos preços dos diversos tipos de acesso incluídos nos lotes 1 a 6, considerando a velocidade e fator de redundância.
- Para o Perfil IV, lote 7, o Preço Básico (PB) corresponde ao valor unitário mensal por Estação Remota.



## Quantidade de acessos

Lote	Acessos	FCA_FRA	%
1	476	1.416,7	21%
2	195	287,9	4%
3	409	659,4	10%
4	1.089	2.023,9	30%
5	1.684	2.387,2	35%
Sub-Total	3.853	6.775,1	100%
6	5.376	7.616,1	N/A
7	3.073	N/A	N/A
Total	12.302	21.166,3	N/A

## Distribuição Lotes 1 a 5



# EXPECTATIVA DE DEMANDA AO LONGO DO CONTRATO

Plano Mineiro  
de Desenvolvimento  
Integrado

PMDI  
2007-2023



	Qtde acessos	Expectativa de demanda				
		ano 1	ano 2	ano 3	ano 4	ano 5
PERFIL I	3.635	2.181	1.454			
PERFIL II	218	131	87			
PERFIL III	5.376	2.000	2.300	1.076		
PERFIL IV	3.073	1.025	1.025	1.023		0
SUBTOTAL	12.302	5.337	4.866	2.099	0	0
DEMANDA FUTURA (10%)	1.231	247	247	247	247	243
<b>TOTAL</b>		<b>5.584</b>	<b>5.113</b>	<b>2.346</b>	<b>247</b>	<b>243</b>
<b>EVOLUÇÃO ANO A ANO</b>	<b>13.533</b>	<b>5.584</b>	<b>10.697</b>	<b>13.043</b>	<b>13.290</b>	<b>13.533</b>
ATIVAÇÕES / DIA		22	20	9	1	0



- Poderão participar da licitação:
  - pessoas jurídicas do ramo pertinente ao objeto licitado que atenderem às exigências de habilitação e outras estabelecidas no Edital e seus Anexos;
  - empresa nacional ou estrangeira legalmente autorizada a funcionar no país;
  - consórcios;
- Será permitida a subcontratação.



- As empresas consorciadas não poderão participar, na mesma licitação, de mais de um consórcio ou em forma isolada;
- As empresas consorciadas serão solidariamente responsáveis pelas obrigações do consórcio nas fases de licitação e durante a vigência do contrato;
- A liderança caberá, obrigatoriamente, à empresa prestadora de serviço que detém autorização / concessão do órgão regulador do objeto desta licitação.





- O critério de julgamento será o de MENOR PREÇO DO LOTE.
  - Para os lotes de 1 a 6 o julgamento será o de MENOR PREÇO TOTAL MENSAL ESTIMADO DO LOTE;
  - Para os lotes 7 e 8 o julgamento será o de MENOR PREÇO TOTAL ESTIMADO DO LOTE.
- O Proponente poderá apresentar proposta apenas para os Lotes de seu interesse.
- A proposta deverá atender à totalidade da quantidade exigida em cada lote.

# PREÇOS -Modelo de Proposta

## Lotes 1 a 6

Plano Mineiro  
de Desenvolvimento  
Integrado

PMDI  
2007-2013



LOTE 1 a 5			
PREÇO MENSAL BÁSICO DO LOTE 5 256 KB (A)		(FCA X FRA X QUANTIDADE) (B)	PREÇO TOTAL MENSAL ESTIMADO DO LOTE 5 (C = A X B)
PERFIL I	A1 = R\$ (xxxxx por extenso)	B1 = XX	C1 = A1 X B1
PERFIL II	A2 = R\$ (xxxxx por extenso)	B2 = XX	C2 = A2 X B2
TOTAL			C1 + C2
PREÇO TOTAL ANUAL ESTIMADO DO LOTE 5 = PREÇO TOTAL MENSAL ESTIMADO X 12			
PREÇO TOTAL ESTIMADO DO LOTE 5 = PREÇO TOTAL MENSAL ESTIMADO X 60			

LOTE 6			
PREÇO MENSAL BÁSICO DO LOTE 6 256 KB (A)		(FCA X FRA X QUANTIDADE) (B)	PREÇO TOTAL MENSAL ESTIMADO DO LOTE 6 (C = A X B)
PERFIL III	A3 = R\$ (xxxxx por extenso)	B3 = XXX	C3 = A3 X B3
TOTAL			C3=
PREÇO TOTAL ANUAL ESTIMADO DO LOTE 6 = PREÇO TOTAL MENSAL ESTIMADO X 12			
PREÇO TOTAL ESTIMADO DO LOTE 6 = PREÇO TOTAL MENSAL ESTIMADO X 60			

# PREÇOS - Modelo de Proposta

## Lote 7

Plano Mineiro  
de Desenvolvimento  
Integrado

PMDI  
2007-2013



LOTE 7			
PREÇOS BÁSICOS - PERFIL IV (A)		QUANTIDADE (B)	PREÇO TOTAL ESTIMADO DO LOTE 7 $\sum (1) \text{ a } (4)$
MENSAL P/ ESTAÇÃO	A4 = R\$ (xxxxx por extenso)	B4 = 3.073	(1) = C4 = A4 X B4 X 60 (MESES)
SERVIÇOS DE IMPLANTAÇÃO			
Infra-estrutura (HUB)	IF = R\$ (xxxxx por extenso)	1	(2) = IF
Tx Instalação (VSAT)	TX INST = R\$ (xxxxx por extenso)	3.073	(3) = TX INST x 3.073
Tx Mudança (VSAT)	TX MUD = R\$ (xxxxx por extenso)	300	(4) = TX MUD x 300
TOTAL			$\sum (1) \text{ a } (4)$
PREÇO TOTAL ESTIMADO DO LOTE 7 = $\sum (1) \text{ a } (4)$			
Preço máx. admissível para Tx Instalação = A4 x 20		Preço máx. admissível para Tx Mudança = A4 x 5	
O valor referente à infraestrutura será pago mediante a implantação da HUB		A taxa de instalação de cada VSAT será paga após sua ativação	

# PREÇOS - Modelo de Proposta

## Lote 8

Plano Mineiro  
de Desenvolvimento  
Integrado

PMDI  
2007-2023



GOVERNO  
DE MINAS

LOTE 8		
PREÇO MENSAL BÁSICO DO SEGMENTO ESPACIAL (A)	PERÍODO (MESES) (B)	PREÇO ESTIMADO DO LOTE 8 POR PERÍODO (C)
(A1) 1º ano (35 MHz) = R\$ (xxxx por extenso)	B1 = 12	C1 = A1 X B1
(A2) 2º ano (60 MHz) = R\$ (xxxx por extenso)	B2 = 12	C2 = A2 X B2
(A3) 3º ano (90 MHz) = R\$ (xxxx por extenso)	B3 = 36	C3 = A3 X B3
TOTAL		C = C1 + C2 + C3
PREÇO TOTAL ESTIMADO DO LOTE 8 = (C)		



# DISCUSSÃO SOBRE AS DÚVIDAS TÉCNICAS